



## Supportbereich

<http://www.schmidhuber.com> (ab KW34/09)

### Registrierung

Für erweiterte Downloads (zB. Eurofib für Windows Update) ist eine individuelle Registrierung notwendig. Klicken Sie dazu auf „**Kunden-Login**“.

**Schmidhuber EDV**  
Software GmbH  
...let's make business together!

Kunden-Login FastViewer Sprache:

Hotline: +43 1 2700531 Suchen:

Startseite Produkte Referenzen Support Vertriebspartner Über uns

### Softwarelösungen für Ihr Unternehmen

Wir sind ein international tätiges Unternehmen mit Zentrale in Österreich. Durch unsere langjährige Tätigkeit im europäischen Raum ist es uns gelungen ein **Netzwerk an Vertriebspartnern** aufzubauen, das unseren Kunden eine vor Ort Betreuung gewährleistet.

Als Mitglied in der **Premium Data Group** bieten wir von Einzel- bis hin zu Gesamtlösungen alles an, womit wir Sie im gesamten Unternehmensbereich optimal unterstützen können.

Egal ob Einzelunternehmen oder internationaler Konzern, durch unser **vielseitiges Angebot an Softwarelösungen** decken wir nahezu alle Bereiche in Unternehmen unterschiedlichster Größe ab.

[Jetzt anfragen!](#)

#### Produkte

Als Anbieter von Komplettlösungen, die den gesamten kaufmännischen Unternehmensbereich abdecken, bieten wir zahlreiche Produkte.

[Jetzt anfragen!](#)

#### Referenzen

Viele namhafte Firmen haben uns bereits Ihr Vertrauen geschenkt.

[Jetzt anfragen!](#)

#### News

**EuroFib Seminar 2009:**  
[Anmeldung und Informationen](#)

**EuroNews sind wieder verfügbar:**  
[Klicken Sie hier...](#)

**Neue Website online:**  
[Anleitung für Support-/Downloadbereich](#)  
[Newsletteranmeldung aus der EuroFib](#)

Klicken Sie in dem darauf folgenden Anmeldefenster auf „**hier**“.

**Kunden-Login**

Login

E-Mail\*

Passwort\*

☐ Login auf diesem Computer merken

[Login](#)

Wenn Sie Ihr **Passwort vergessen** haben klicken Sie [hier](#).

Wenn Sie sich als Kunde **registrieren** möchten klicken Sie [hier](#)



Füllen Sie die geforderten Daten korrekt aus und klicken Sie danach auf „Registrieren“.

**Kundenregistrierung**

**Kundenregistrierung**

Anrede\* ☒ Herr ☐ Frau

Titel

Vorname\*

Nachname\*

Lizenznummer\*

E-Mail\*

Passwort\*

Passwort Bestätigung\*

News: ☒ Ich möchte in Zukunft Informationen per E-Mail erhalten.

**Registrieren**

Bitte beachten Sie, dass mit \* gekennzeichnete Felder ausgefüllt werden müssen.  
Zurück zum [Login](#).

**ACHTUNG!**

**Eine bisherige Eintragung in unserem E-Mail Verteiler wird nicht übernommen!**

Möchten Sie in Zukunft Informationen wie zB. Newsletter, EuroNews, Seminareinladungen, ... per E-Mail erhalten, aktivieren Sie bitte daher den Haken **News!**

Eine nachträgliche Eintragung in unseren Verteiler ist direkt aus der EuroFib für Windows möglich.

Bitte beachten Sie, dass Ihre Registrierung durch unsere Mitarbeiter erst aktiviert werden muss und die hier eingegebenen Daten überprüft werden.

Ein gültiger Wartungsvertrag ist Voraussetzung für die Freischaltung.

Die „**Lizenznummer**“ Ihrer EuroFib für Windows Nutzungslizenz finden Sie zB. auf der Loginmaske...

**Logon Eurofib for Windows**

User

Password

Client  Accounting year

Schmidhuber EDV Software  
A-1210 Wien  
01.01.2009 - 31.12.2009

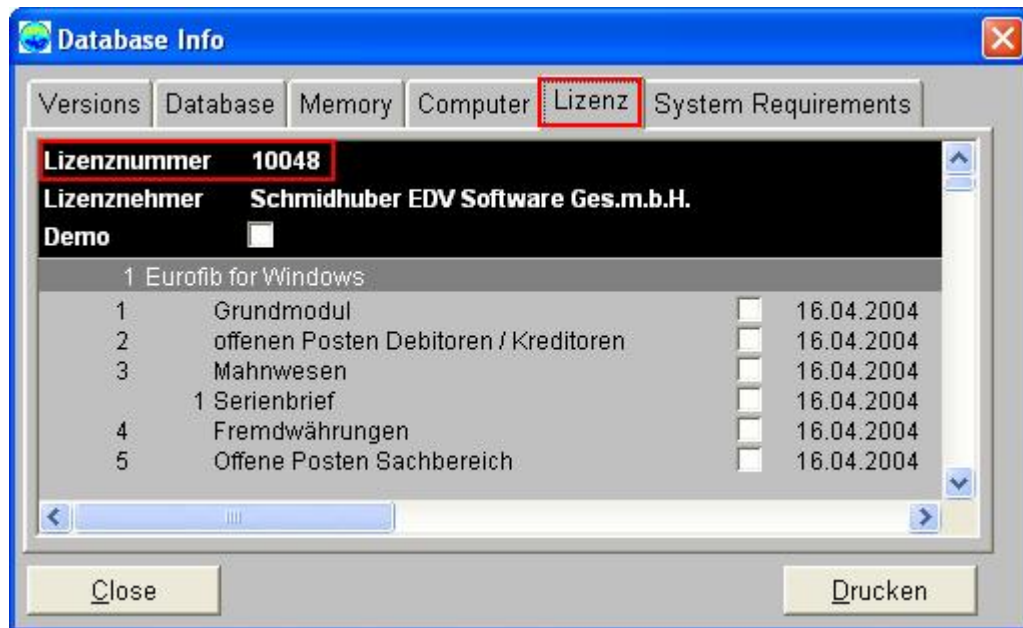
License  
Licensed to **Schmidhuber EDV Software Ges.m.b.H.**  
Number **10048** from **16.04.2004**

Copyright© Schmidhuber EDV Software Ges.m.b.H. [www.schmidhuber.com](http://www.schmidhuber.com)

ODBC / eurofib Version: 6.4.932 12.08.2009 12:24:11



...oder in der Applikation unter dem Menüpunkt „Hilfe => Version“ auf der Registerkarte „Lizenz“.



Nach der erfolgreichen Registrierung erhalten Sie eine automatische E-Mail mit Ihren Zugangsdaten als Bestätigung von unserem System.



**Bitte beachten Sie, dass Ihr Account zu diesem Zeitpunkt noch nicht aktiv ist!**

Unsere Mitarbeiter werden ebenfalls automatisch über Ihre Registrierung informiert und werden diese so schnell als möglich prüfen. Wir bitten um etwas Geduld.

Sobald Ihr Account überprüft und freigegeben wurde, erhalten Sie erneut eine E-Mail von unserem System.







## Login

Für erweiterte Downloads (zB. Eurofib für Windows Update) ist eine individuelle Anmeldung notwendig. Klicken Sie dazu auf „**Kunden-Login**“.

**Schmidhuber EDV**  
Software GmbH  
...let's make business together!

Kunden-Login FastViewer Sprache:

Hotline: +43 1 2700531 Suchen:  Suchbegriff

Startseite Produkte Referenzen Support Vertriebspartner Über uns

### Softwarelösungen für Ihr Unternehmen

Wir sind ein international tätiges Unternehmen mit Zentrale in Österreich. Durch unsere langjährige Tätigkeit im europäischen Raum ist es uns gelungen ein **Netzwerk an Vertriebspartnern** aufzubauen, das unseren Kunden eine vor Ort Betreuung gewährleistet.

Als Mitglied in der **Premium Data Group** bieten wir von Einzel- bis hin zu Gesamtlösungen alles an, womit wir Sie im gesamten Unternehmensbereich optimal unterstützen können.

Egal ob Einzelunternehmen oder internationaler Konzern, durch unser **vielseitiges Angebot an Softwarelösungen** decken wir nahezu alle Bereiche in Unternehmen unterschiedlichster Größe ab.

**> Jetzt anfragen!**

**Produkte**  
Als Anbieter von Komplettlösungen, die den gesamten kaufmännischen Unternehmensbereich abdecken, bieten wir zahlreiche Produkte.  
**> Erfahren Sie mehr**

**Referenzen**  
Viele namhafte Firmen haben uns bereits Ihr Vertrauen geschenkt.  
**> Erfahren Sie mehr**

**News**  
**EuroFib Seminar 2009:**  
[Anmeldung und Informationen](#)  
**EuroNews sind wieder verfügbar:**  
[Klicken Sie hier...](#)  
**Neue Website online:**  
[Anleitung für Support-/Downloadbereich](#)  
[Newsletteranmeldung aus der EuroFib](#)

Geben Sie in dem darauf folgenden Fenster Ihre persönlichen Zugangsdaten (siehe Punkt „Registrierung“) ein und klicken Sie auf „Login“.

**Kunden-Login**

**Login**

E-Mail\*

Passwort\*

☐ Login auf diesem Computer merken

**> Login**

Wenn Sie Ihr **Passwort vergessen** haben klicken Sie [hier](#).

Wenn Sie sich als Kunde **registrieren** möchten klicken Sie [hier](#).



Möchten Sie sich nicht bei jedem Besuch neu anmelden, können Sie auch den Haken „Login auf diesem Computer merken“ auf der Loginmaske aktivieren.

☒ Login auf diesem Computer merken

» Login

War der Login erfolgreich, sehen Sie nun statt „Kunden-Login“ Ihre E-Mail Adresse sowie 2 zusätzliche Funktionen („Abmelden“ und „Passwort ändern“).

Schmidhuber EDV Software GmbH

tn@schmidhuber.com [ [Abmelden](#) | [Passwort ändern](#) ] | [FastViewer](#) | Sprache:

Hotline: +43 1 2700531 | Suchen:  Suchbegriff

Startseite | Produkte | Referenzen | **Support** | Vertriebspartner | Über uns

Start > Support > Downloads > Updates

**Support**

- » Downloads
- » Updates
- » Dokumente
- » EuroNews
- » FastViewer
- » Events

Haben Sie Fragen zu unseren Produkten und Dienstleistungen? Wir stehen Ihnen gerne zur Verfügung! [» Erfahren Sie mehr](#)

	<a href="#">Eurofib für Windows Update V6.4.941</a>		64,518 kb	12.10.2009 12:10:54
	<a href="#">Eurofib für Windows Update V7.1.941</a>		70,102 kb	12.10.2009 13:10:35
	<a href="#">Crystal Reports XI Runtime</a>		57,070 kb	17.08.2009
	<a href="#">Sprache Französisch</a>		153 kb	16.10.2009
	<a href="#">Sprache Englisch</a>		244 kb	16.10.2009
	<a href="#">Sprache Italienisch</a>		115 kb	16.10.2009
	<a href="#">Sprache Ungarisch</a>		263 kb	16.10.2009
	<a href="#">Sprache Tschechisch</a>		180 kb	16.10.2009
	<a href="#">Sprache Polnisch</a>		215 kb	16.10.2009
	<a href="#">Sprache Slowakisch</a>		211 kb	16.10.2009
	<a href="#">Sprache Russisch</a>		96 kb	16.10.2009

Ab diesem Zeitpunkt sind Sie eingeloggt und können zB. unter „Support => Downloads“ Ihre erweiterten Downloads (EuroFib für Windows Update, ...) einsehen und herunter laden.

Mittels Klick auf den Button „Abmelden“ können Sie sich wieder ausloggen.



## Passwort vergessen

Sollten Sie Ihr Passwort einmal vergessen, gehen Sie bitte wie folgt vor.  
Klicken Sie auf „**Kunden-Login**“.

**Schmidhuber EDV**  
Software GmbH  
...let's make business together!

Hotline: +43 1 2700531 | Suchen:  Suchbegriff

[Startseite](#) [Produkte](#) [Referenzen](#) [Support](#) [Vertriebspartner](#) [Über uns](#)

## Softwarelösungen für Ihr Unternehmen

Wir sind ein international tätiges Unternehmen mit Zentrale in Österreich. Durch unsere langjährige Tätigkeit im europäischen Raum ist es uns gelungen ein **Netzwerk an Vertriebspartnern** aufzubauen, das unseren Kunden eine vor Ort Betreuung gewährleistet.

Als Mitglied in der **Premium Data Group** bieten wir von Einzel- bis hin zu Gesamtlösungen alles an, womit wir Sie im gesamten Unternehmensbereich optimal unterstützen können.

Egal ob Einzelunternehmen oder internationaler Konzern, durch unser **vielseitiges Angebot an Softwarelösungen** decken wir nahezu alle Bereiche in Unternehmen unterschiedlichster Größe ab.

[> Jetzt anfragen!](#)

### Produkte

Als Anbieter von Komplettlösungen, die den gesamten kaufmännischen Unternehmensbereich abdecken, bieten wir zahlreiche Produkte.

[> Erfahren Sie mehr](#)

### Referenzen

Viele namhafte Firmen haben uns bereits Ihr Vertrauen geschenkt.

[> Erfahren Sie mehr](#)

### News

**EuroFib Seminar 2009:**  
[Anmeldung und Informationen](#)

**EuroNews sind wieder verfügbar:**  
[Klicken Sie hier...](#)

**Neue Website online:**  
[Anleitung für Support-/Downloadbereich](#)  
[Newsletteranmeldung aus der EuroFib](#)

In dem darauf folgenden Anmeldefenster klicken Sie auf „**hier**“.

**Kunden-Login**

**Login**

E-Mail\*

Passwort\*

☐ Login auf diesem Computer merken

[> Login](#)

Wenn Sie Ihr **Passwort vergessen** haben klicken Sie **hier**.

Wenn Sie sich als Kunde **registrieren** möchten klicken Sie [hier](#).



Geben Sie in dem darauf folgenden Fenster Ihre E-Mail Adresse ein und klicken Sie auf „Passwort zusenden“.

Passwort vergessen

Passwort vergessen

E-Mail\*

Passwort zusenden

Zurück zum [Login](#).

Sie erhalten eine automatische E-Mail von unserem System mit einem neu generierten Passwort.

Da Ihr selbst vergebenes Passwort verschlüsselt in unserer Datenbank gespeichert ist, können wir Ihnen dieses leider nicht nennen.

Möchten Sie nach der Zusendung des neu generierten Passwortes ein anderes Passwort vergeben, lesen Sie bitte das nächste Kapitel **Passwort ändern**.





## Passwort ändern

Möchten Sie Ihr Passwort ändern, gehen Sie bitte wie folgt vor.  
Klicken Sie auf „**Kunden-Login**“.

**Schmidhuber EDV**  
Software GmbH  
...let's make business together!

Kunden-Login FastViewer Sprache:

Hotline: +43 1 2700531 Suchen:  Suchbegriff

Startseite Produkte Referenzen Support Vertriebspartner Über uns

### Softwarelösungen für Ihr Unternehmen

Wir sind ein international tätiges Unternehmen mit Zentrale in Österreich. Durch unsere langjährige Tätigkeit im europäischen Raum ist es uns gelungen ein **Netzwerk an Vertriebspartnern** aufzubauen, das unseren Kunden eine vor Ort Betreuung gewährleistet.

Als Mitglied in der **Premium Data Group** bieten wir von Einzel- bis hin zu Gesamtlösungen alles an, womit wir Sie im gesamten Unternehmensbereich optimal unterstützen können.

Egal ob Einzelunternehmen oder internationaler Konzern, durch unser **vielseitiges Angebot an Softwarelösungen** decken wir nahezu alle Bereiche in Unternehmen unterschiedlichster Größe ab.

[> Jetzt anfragen!](#)

**Produkte**  
Als Anbieter von Komplettlösungen, die den gesamten kaufmännischen Unternehmensbereich abdecken, bieten wir zahlreiche Produkte.  
[> Erfahren Sie mehr](#)

**Referenzen**  
Viele namhafte Firmen haben uns bereits Ihr Vertrauen geschenkt.  
[> Erfahren Sie mehr](#)

**News**  
**EuroFib Seminar 2009:**  
[Anmeldung und Informationen](#)  
**EuroNews sind wieder verfügbar:**  
[Klicken Sie hier...](#)  
**Neue Website online:**  
[Anleitung für Support-/Downloadbereich](#)  
[Newsletteranmeldung aus der EuroFib](#)

Geben Sie in dem darauf folgenden Fenster Ihre Zugangsdaten ein und klicken Sie auf „Login“.

Kunden-Login

Login

E-Mail\*

tn@schmidhuber.com

Passwort\*

••••••••

☐ Login auf diesem Computer merken

[> Login](#)

Wenn Sie Ihr **Passwort vergessen** haben klicken Sie [hier](#).

Wenn Sie sich als Kunde **registrieren** möchten klicken Sie [hier](#).





Nach erfolgreicher Anmeldung klicken Sie im Kopfbereich auf „**Passwort ändern**“.



Geben Sie in dem darauf folgenden Fenster Ihr gewünschtes Passwort ein.  
Aus Sicherheitsgründen bestätigen Sie Ihre Eingabe im zweiten Feld.  
Klicken Sie danach auf „**Passwort ändern**“.

Passwort ändern

Passwort ändern

Passwort\*

Passwort Bestätigung\*

Passwort ändern

Bitte beachten Sie, dass mit \* gekennzeichnete Felder ausgefüllt werden müssen.

Danach ist Ihr Passwort geändert und Sie können ab dem nächsten Login mit Ihrem neu vergebenen Passwort einloggen.