



Drucker für PDF Export manuell anlegen

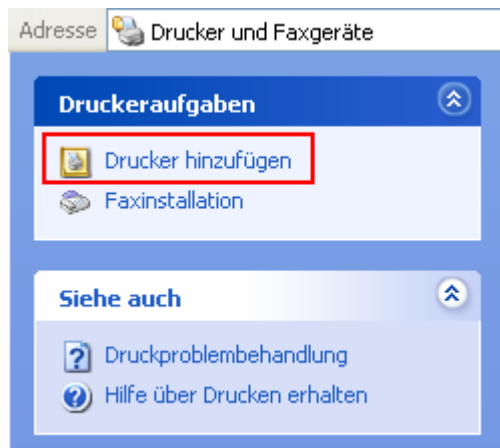
Für den direkten EuroFib für Windows PDF Export wird ein Postscript-Drucker im Betriebssystem benötigt. Die Neuanlage muss einmalig auf dem System erfolgen.

Windows XP

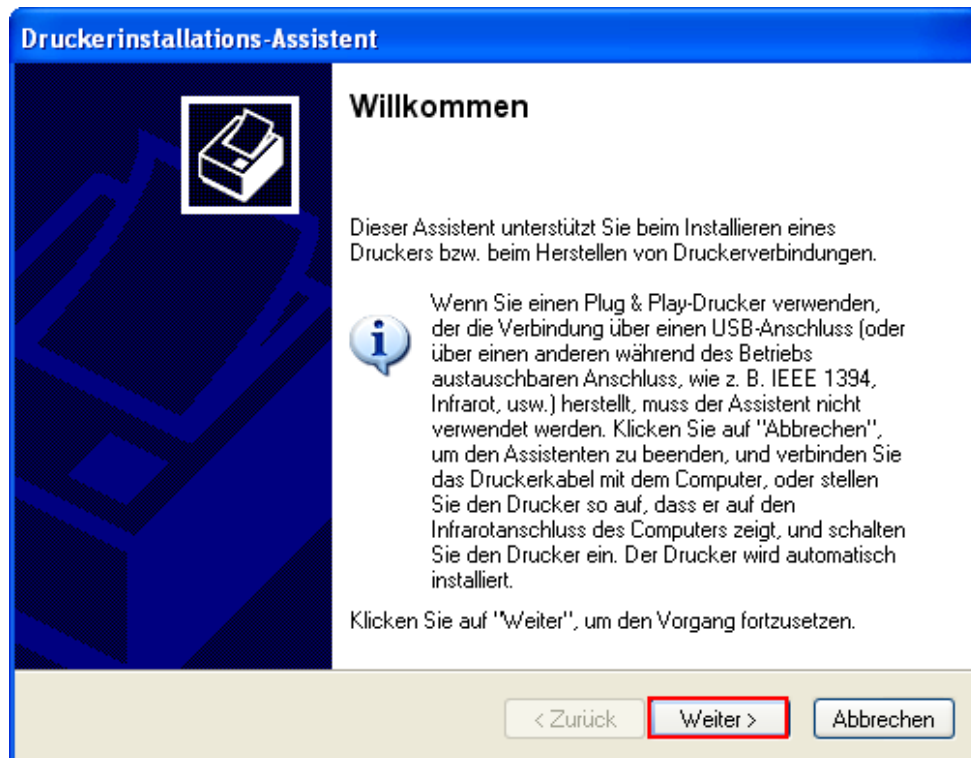
(neuere Windows Versionen siehe ab Seite 9)

Start => Einstellungen => Drucker und Faxgeräte

In dem darauf folgenden Fenster klicken Sie auf „Drucker hinzufügen“.



Es folgt der Druckerinstallations-Assistent.



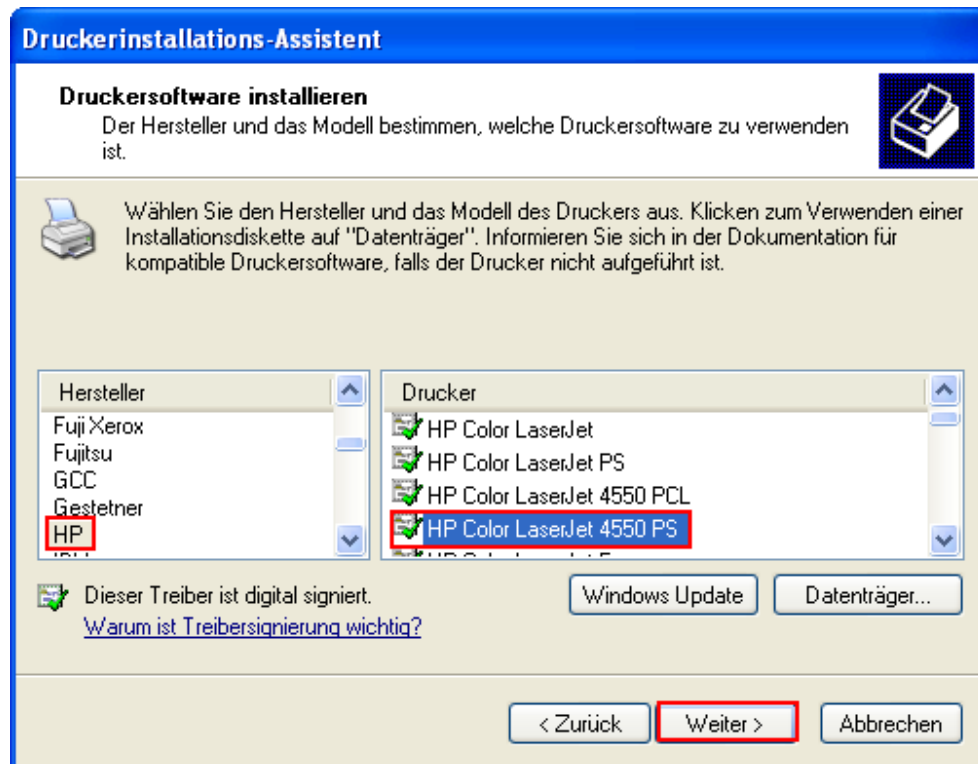


Wählen Sie „Lokaler Drucker, der an den Computer angeschlossen ist“ und deaktivieren Sie den Haken bei „Plug & Play-Drucker automatisch ermitteln und installieren“ falls dieser aktiviert ist.

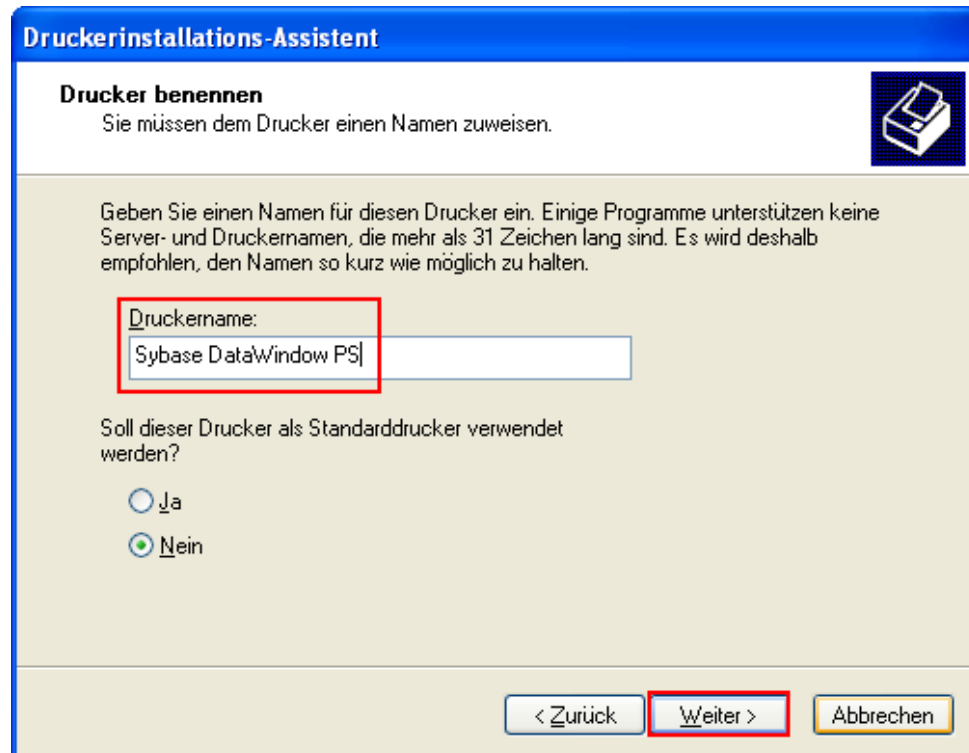
Aktivieren Sie die Option „Folgenden Anschluss verwenden“ und wählen Sie „FILE: (Ausgabe in Datei umleiten)“ in der Dropdownliste aus.



Hier wählen Sie nun einen beliebigen **PostScript** Druckertreiber aus.
(zB. HP Color LaserJet 4550 **PS**)



Der Drucker muss „**Sybase DataWindow PS**“ genannt werden.
(bitte beachten Sie auch die Groß-/Kleinschreibung)





Wählen Sie „Drucker nicht freigeben“ aus.

Druckerinstallations-Assistent

Druckerfreigabe
Sie können diesen Drucker gemeinsam mit anderen Netzwerkbenutzern verwenden.

Wenn dieser Drucker freigegeben werden soll, müssen Sie einen Freigabennamen angeben. Sie können den vorgeschlagenen Namen verwenden oder einen neuen eingeben. Der Freigabename wird anderen Netzwerkbenutzern angezeigt.

☒ Drucker nicht freigeben
☐ Freigabename:

< Zurück Weiter > Abbrechen

Ein Testseitendruck ist nicht notwendig.

Druckerinstallations-Assistent

Testseite drucken
Sie können eine Testseite drucken, um zu bestätigen, dass der Drucker richtig installiert wurde.

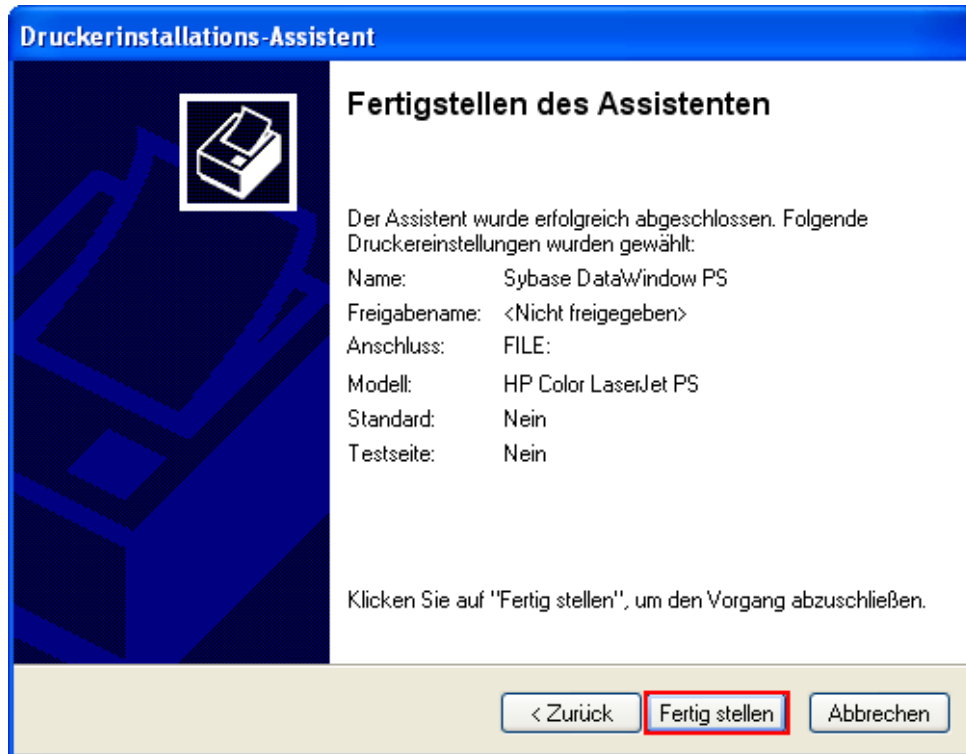
Soll eine Testseite gedruckt werden?

☐ Ja
☒ Nein

< Zurück Weiter > Abbrechen



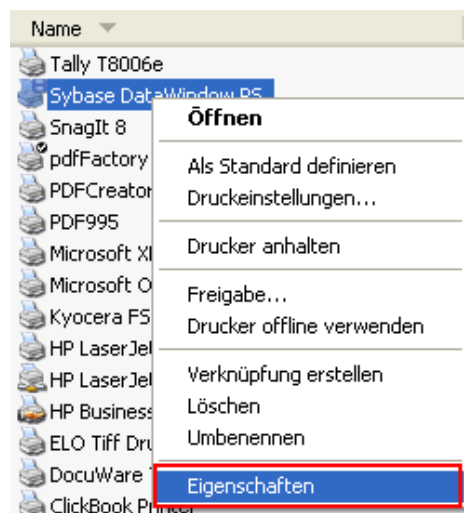
Klicken Sie auf „Fertigstellen“ und haben Sie etwas Geduld – der Drucker wird installiert.



Danach sollte in der Druckerliste der soeben installierte Drucker aufscheinen.

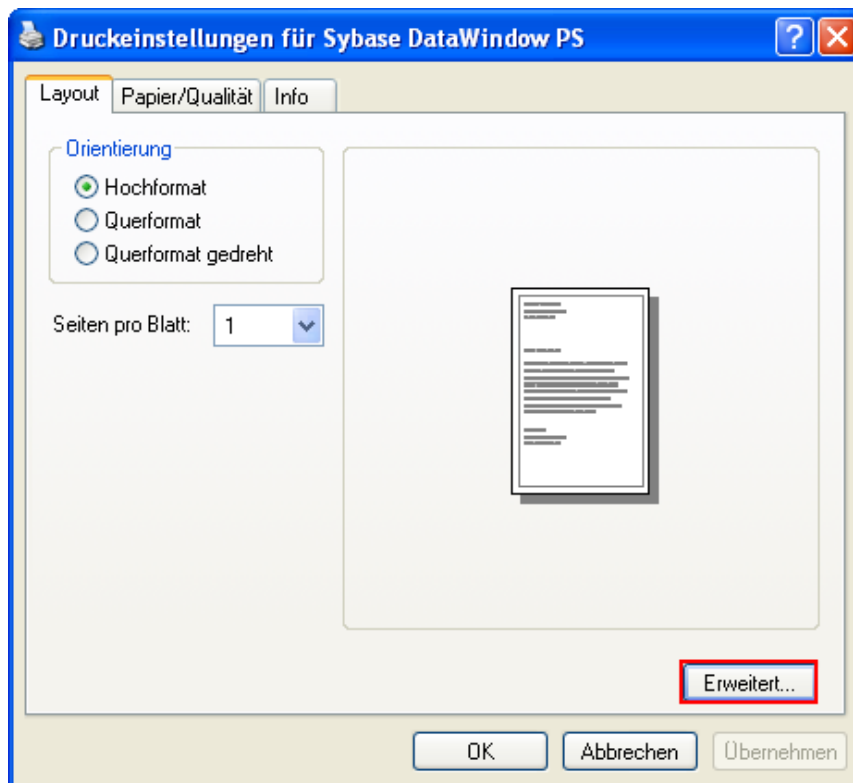
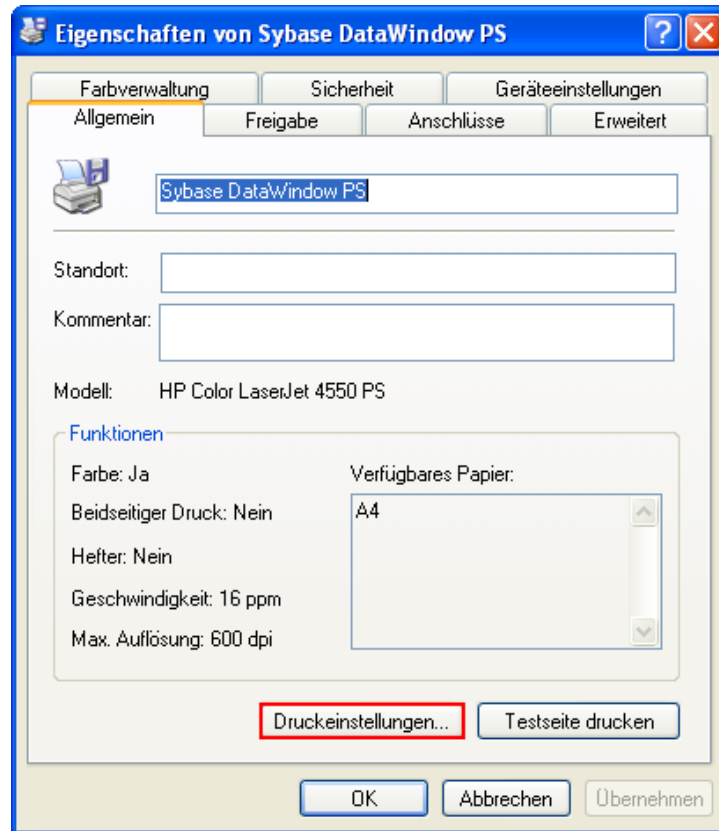
Name	Dokumente	Status
Tally T8006e	0	Bereit
Sybase DataWindow PS	0	Bereit
Snagit 8	0	Bereit
pdfFactory Pro	0	Bereit

Klicken Sie diesen mit der rechten Maustaste an und wählen Sie „Eigenschaften“



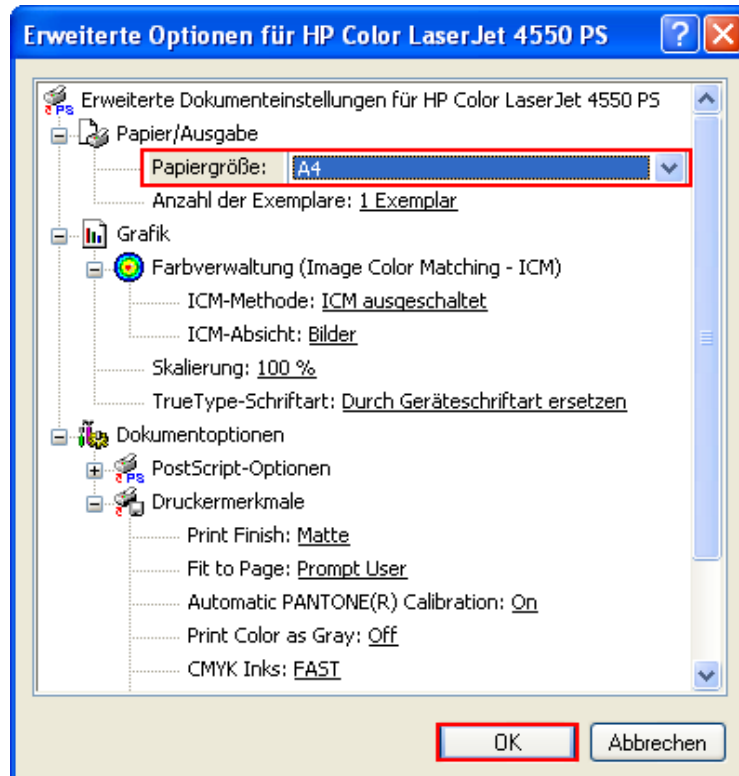


Klicken Sie in den darauf folgenden Fenstern auf „Druckeinstellungen“ und „Erweitert“.

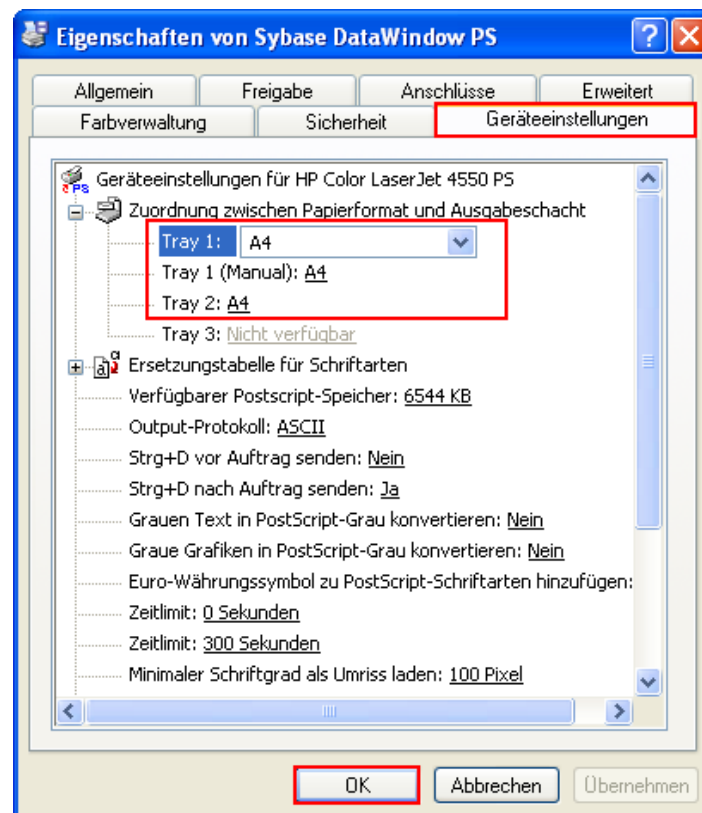




Wählen Sie als Papiergröße „A4“ aus und bestätigen Sie die Einstellungen mit OK.



Kontrollieren Sie auch die Einstellung unter „Geräteeinstellungen“ auf „A4“.





Nun können Sie den direkten PDF-Export aus der EuroFib für Windows testen.

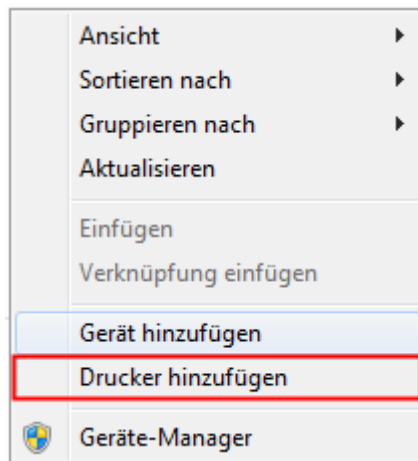
Sollte der Druck nicht zufriedenstellend sein (ev. abgeschnittene Ränder und/oder falsche Farben) deinstallieren Sie den Drucker bzw. ändern Sie den installierten Treiber und wiederholen Sie die Schritte mit einem anderen PostScript Druckertreiber!



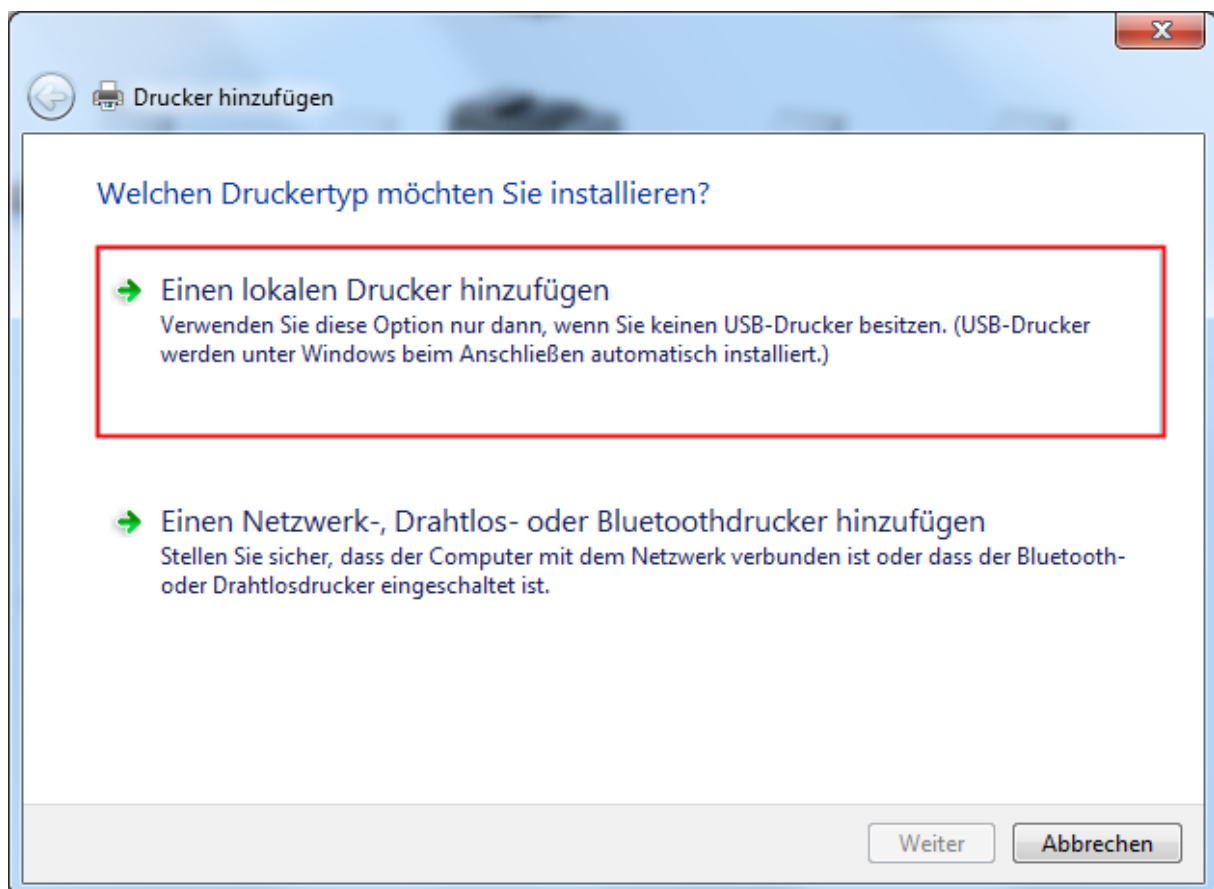
Windows VISTA, 7, 8, 10

Start => Geräte und Drucker

In dem darauf folgenden Fenster klicken Sie die rechte Maustaste und auf „Drucker hinzufügen“.

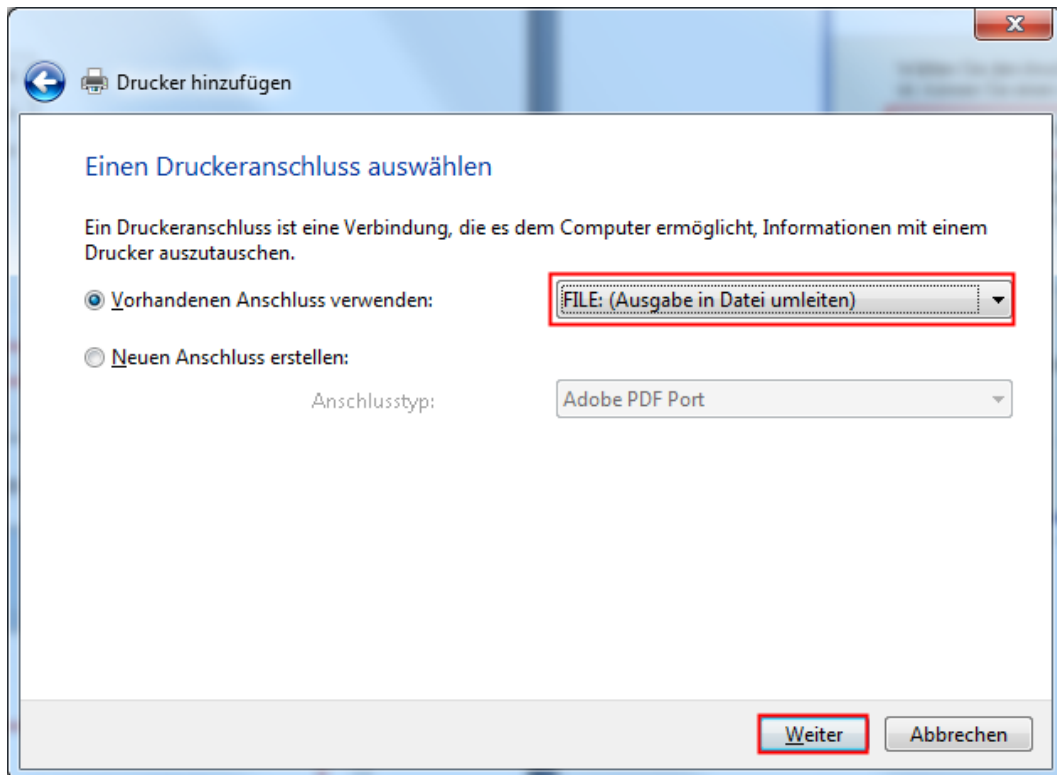


Es folgt der Druckerinstallations-Assistent. Wählen Sie „Einen lokalen Drucker hinzufügen“.





Aktivieren Sie die Option „Vorhandenen Anschluss verwenden“ und wählen Sie „FILE: (Ausgabe in Datei umleiten)“ in der Dropdownliste aus.



Hier wählen Sie nun einen beliebigen **PostScript** Druckertreiber aus.
(zB. HP Color LaserJet 9500 **PS**)

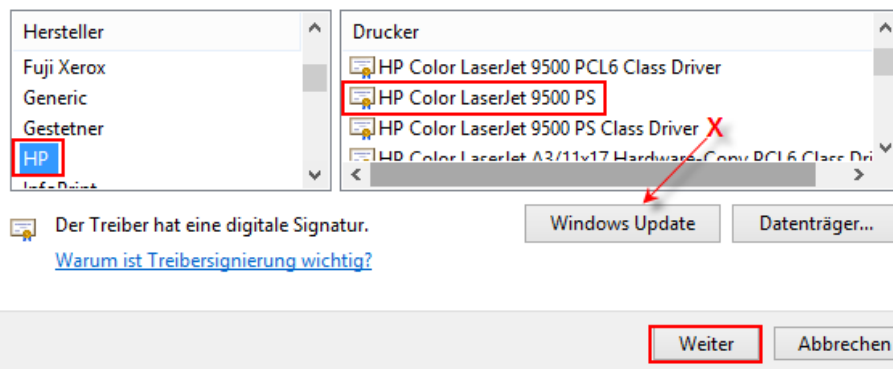
ACHTUNG: Bitte keinen "PS Class Driver" auswählen! Sollten Sie nur "PS Class Driver" in der Auswahl haben, klicken Sie auf "Windows Update" um mehr Treiber zu erhalten.

Den Druckertreiber installieren



Wählen Sie Ihren Drucker in der Liste aus. Klicken Sie auf "Windows Update", um weitere Modelle anzuzeigen.

Klicken Sie auf "Datenträger", um den Treiber mithilfe einer Installations-CD zu installieren.





Der Drucker muss „**Sybase DataWindow PS**“ genannt werden.
(bitte beachten Sie auch die Groß-/Kleinschreibung)

Drucker hinzufügen

Geben Sie einen Druckernamen ein

Druckername: Sybase DataWindow PS

Dieser Drucker wird mit dem HP Color LaserJet 9500 PS-Treiber installiert.

Weiter Abbrechen

Wählen Sie „Drucker nicht freigeben“ aus.

Drucker hinzufügen

Druckerfreigabe

Wenn dieser Drucker freigegeben werden soll, müssen Sie einen Freigabennamen angeben. Sie können den vorgeschlagenen Namen verwenden oder einen neuen eingeben. Der Freigabename wird anderen Netzwerkbenutzern angezeigt.

☒ Drucker nicht freigeben

☐ Drucker freigeben, damit andere Benutzer im Netzwerk ihn finden und verwenden können

Freigabename:

Standort:

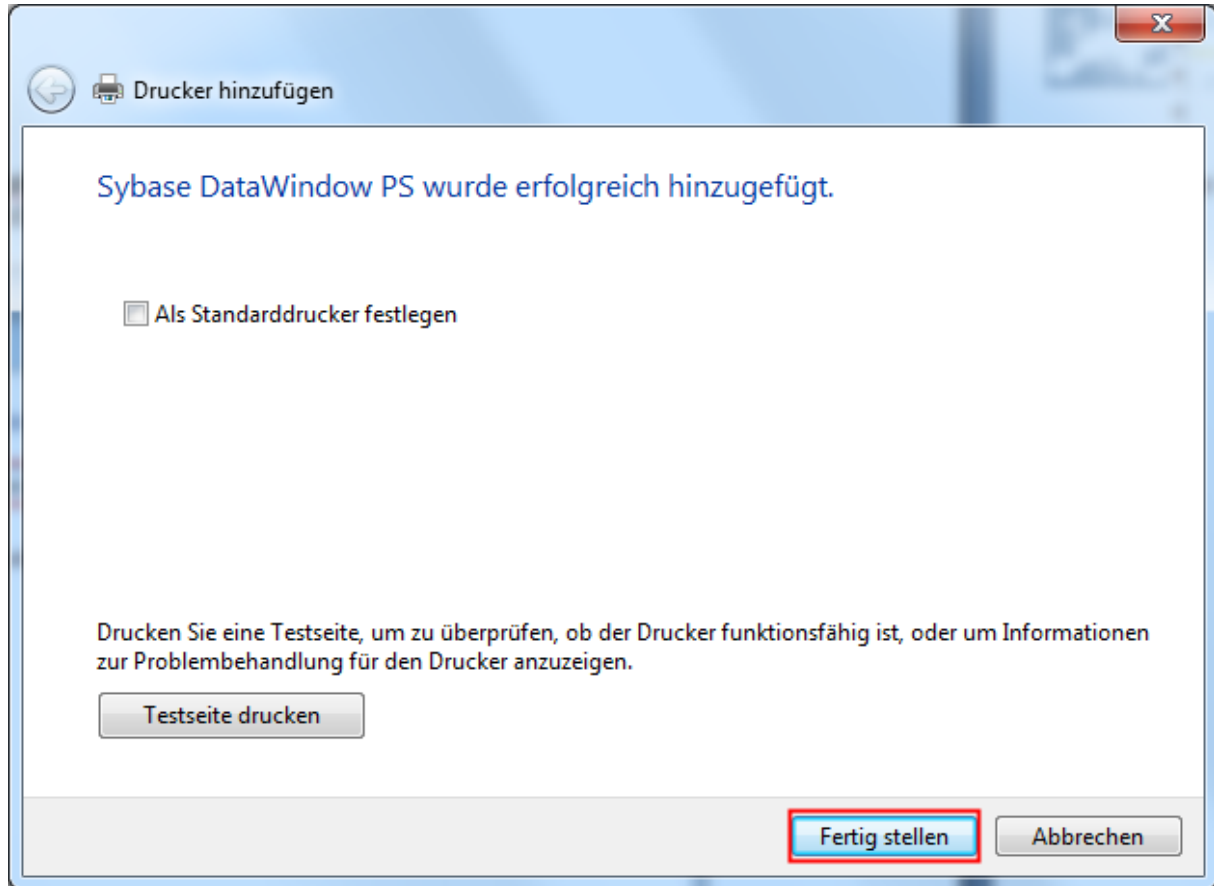
Kommentar:

Weiter Abbrechen

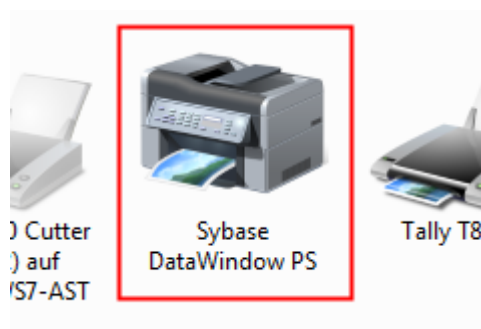


Ein Testseitendruck ist nicht notwendig.

Klicken Sie auf „Fertigstellen“ und haben Sie etwas Geduld – der Drucker wird installiert.

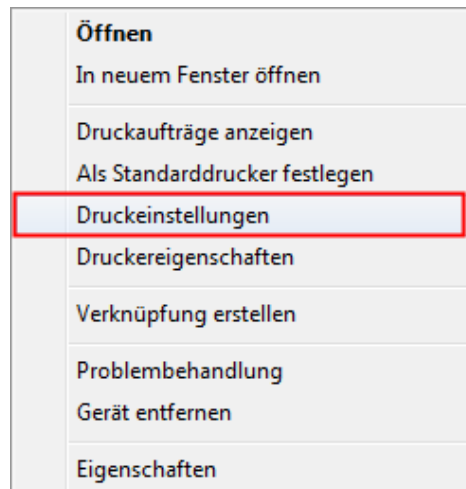


Danach sollte in der Druckerliste der soeben installierte Drucker aufscheinen.

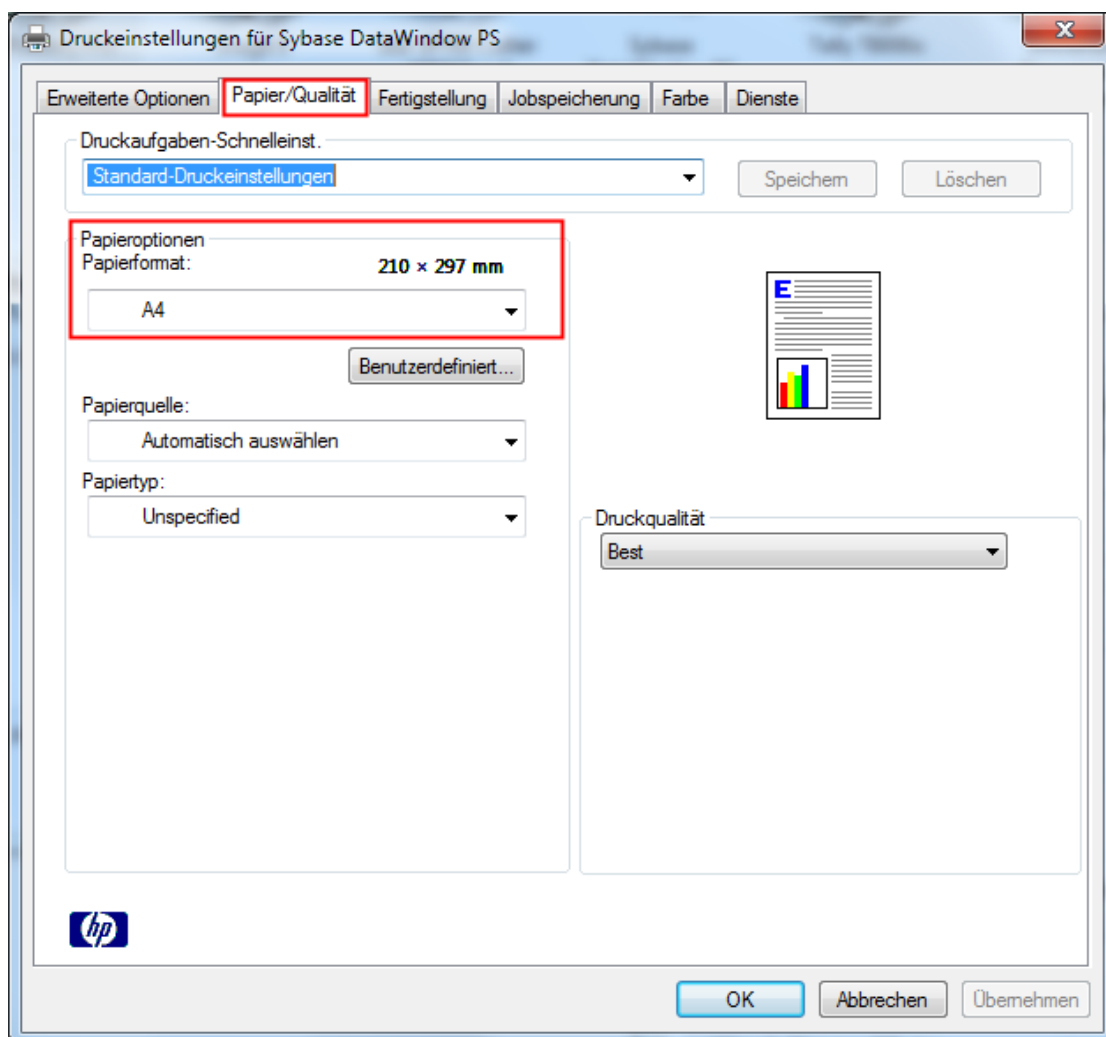




Klicken Sie diesen mit der rechten Maustaste an und wählen Sie „Druckereinstellungen“

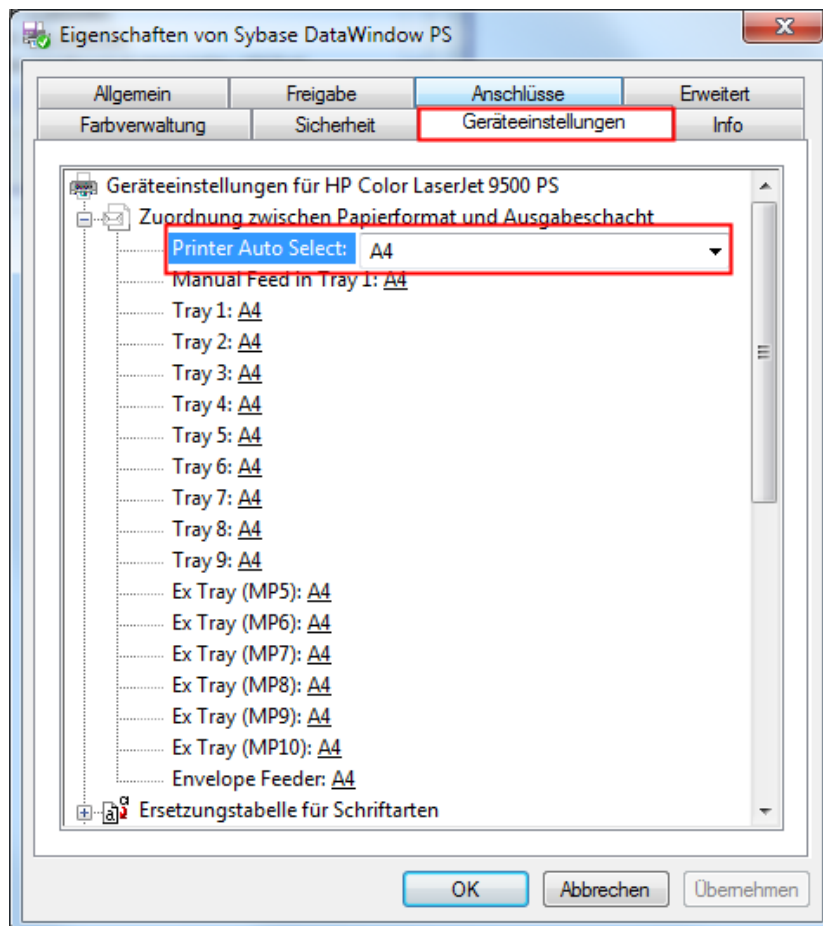
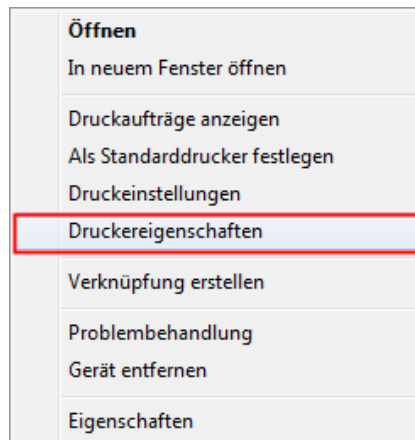


Wählen Sie als Papierformat „A4“ aus und bestätigen Sie die Einstellungen mit OK.





Kontrollieren Sie auch die Einstellung unter „Druckereigenschaften“ => „Geräteeinstellungen“ auf das Format „A4“.



Nun können Sie den direkten PDF-Export aus der EuroFib für Windows testen.

Sollte der Druck nicht zufriedenstellend sein (ev. abgeschnittene Ränder und/oder falsche Farben) deinstallieren Sie den Drucker bzw. ändern Sie den installierten Treiber und wiederholen Sie die Schritte mit einem anderen PostScript Druckertreiber!