



EuroFib für Windows Version 7

Inhalt

Allgemeine Informationen	2
FAQ	2
Was bedeutet das?	2
Wie erkenne ich die Version meiner EuroFib für Windows Finanzbuchhaltung?	2
Muss ich sofort von Version 6 auf Version 7 umsteigen?	3
Welche Vorteile habe ich durch den Umstieg von Version 6 auf Version 7?	3
Was muss ich beachten?	3
Was kostet ein Umstieg von Version 6 auf Version 7?	3
Wie kann ich von Version 6 auf Version 7 umsteigen?	3
Neue Features in Version 7	4
Bildschirm speichern/laden	4
Favoritenleiste	5
Datenexport WYSIWYG	6
Werte automatisch kopieren (von/bis)	6
Kompatibilität + Technik	6



Allgemeine Informationen

Die Neuentwicklung der EuroFib für Windows Finanzbuchhaltung wird per Ende Februar 2011 nur noch in unserer neuen Version 7 durchgeführt. Wir möchten daher all unsere Kunden in den nächsten Monaten auf die neue Version 7 umstellen.

FAQ

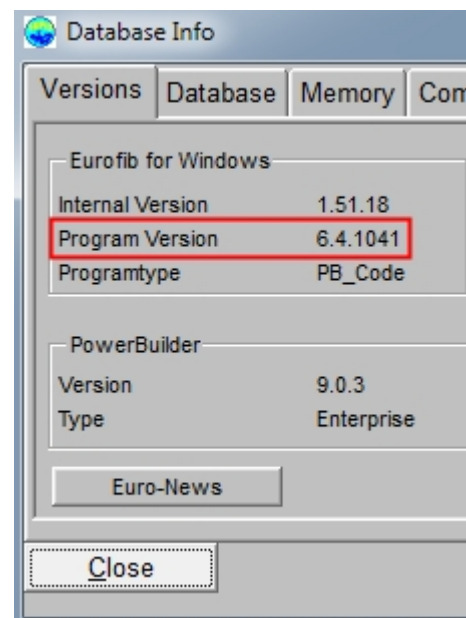
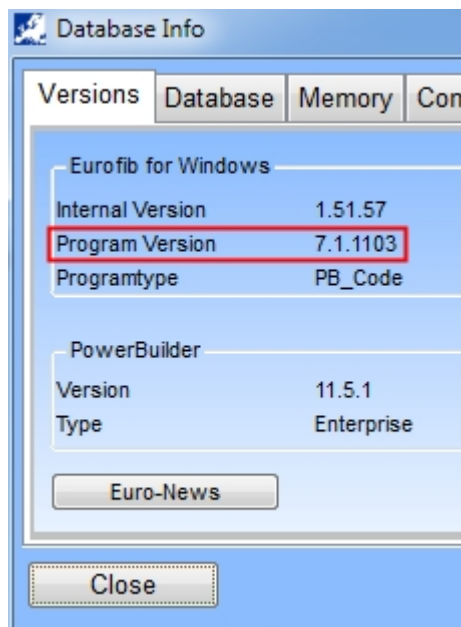
Was bedeutet das?

Es wird zukünftig keine neuen Updates für EuroFib für Windows Version 6 geben. Das letztgültige Update wird weiterhin auf <http://www.schmidhuber.com> in unserem Downloadbereich verfügbar sein.

Falls kritische Fehler mit dieser Version auftreten sollten, werden diese selbstverständlich behoben. Somit ist eine stabile und fehlerfreie Version 6 (auch nach Ende Februar 2011) gewährleistet!

Wie erkenne ich die Version meiner EuroFib für Windows Finanzbuchhaltung?

Sie können Ihre aktuelle EuroFib für Windows Version unter „Hilfe => Version“ sehen.



Version 6: Version 6.4.XXXX
Version 7: Version 7.1.XXXX



Muss ich sofort von Version 6 auf Version 7 umsteigen?

Nein, Sie müssen nicht sofort umsteigen. Wenn Sie mit der Funktionalität unserer letzten Version 6 zufrieden sind, können Sie diese problemlos weiterhin verwenden.

Wir möchten Sie aber darauf hinweisen, dass aufgrund der technischen Weiterentwicklung (neue Betriebssysteme etc.) ein Umstieg eventuell zu einem späteren Zeitpunkt notwendig ist. (zB. bei PC-Wechsel)

Welche Vorteile habe ich durch den Umstieg von Version 6 auf Version 7?

Sie erhalten mit Version 7, wie bisher bei Version 6, laufende Updates mit Neuentwicklungen und gesetzlichen Änderungen. Zusätzlich ist die technische Kompatibilität auch in Zukunft gewährleistet.

Eine detaillierte Aufstellung der bereits jetzt enthaltenen neuen Funktionen entnehmen Sie bitte dem Punkt „Neue Features in Version 7“.

Was muss ich beachten?

Sie müssen für Version 7 unsere Systemvoraussetzungen erfüllen. Diese können die aktuellen Systemvoraussetzungen auf unserer Website <http://www.schmidhuber.com> einsehen.

(Produkte => Finanzbuchhaltung => Systemvoraussetzungen)

Was kostet ein Umstieg von Version 6 auf Version 7?

Der Umstieg ist für Kunden mit einem gültigen Wartungsvertrag kostenlos!

Ausgenommen sind jedoch Dienstleistungen wie zB. die Installation vor Ort oder eventuell notwendige oder gewünschte Datenkonvertierungen.

Wie kann ich von Version 6 auf Version 7 umsteigen?

Schreiben Sie bitte einfach eine E-Mail an support@schmidhuber.com oder kontaktieren Sie uns telefonisch unter +43 (1) 270 05 31



Neue Features in Version 7

Hier finden Sie einen kleinen Auszug aus zahlreichen exklusiven Neuerungen unserer EuroFib für Windows Version 7.

Bildschirm speichern/laden

Die Eingabemasken unserer Auswertungen sind beim Aufruf leer. In der Praxis benötigt man sehr häufig immer wieder Auswertungen mit den gleichen Einstellungen. Aus diesem Grund wurde die Bildschirm speichern/laden Funktion entwickelt.



Nun können Sie für jede Auswertungsmaske Ihre persönlichen Einstellungen vornehmen und diese speichern. Die definierten Einstellungen können entweder bei Bedarf auf Knopfdruck geladen oder als Standardvorschlag, beim Öffnen der Maske, definiert werden. Eine Verteilung der definierten Einstellungen kann auch auf alle User/Klienten/Buchungsjahre erfolgen.

Bildschirm speichern

Standard	Name	erstellt von	alle User	alle Klienten	alle Jahre
<input checked="" type="checkbox"/>	Saldenliste Sachkonten	SUP	<input checked="" type="checkbox"/>	<input checked="" type="checkbox"/>	<input checked="" type="checkbox"/>
<input type="checkbox"/>	Saldenliste Debitoren Vorjahresvergleich	SUP	<input type="checkbox"/>	<input type="checkbox"/>	<input type="checkbox"/>

Name:

Standard: ☒

Zugriff erlaubt:

Alle User: ☒

Alle Klienten: ☒

Alle Buchungsjahre: ☒

OK
Abbrechen
Löschen

Bildschirm laden

Standard	Name	erstellt von	alle User	alle Klienten	alle Jahre
<input checked="" type="checkbox"/>	Saldenliste Sachkonten	SUP	<input checked="" type="checkbox"/>	<input checked="" type="checkbox"/>	<input checked="" type="checkbox"/>
<input type="checkbox"/>	Saldenliste Debitoren Vorjahresvergleich	SUP	<input type="checkbox"/>	<input type="checkbox"/>	<input type="checkbox"/>



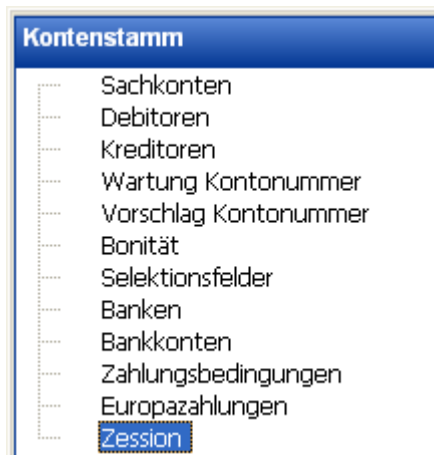
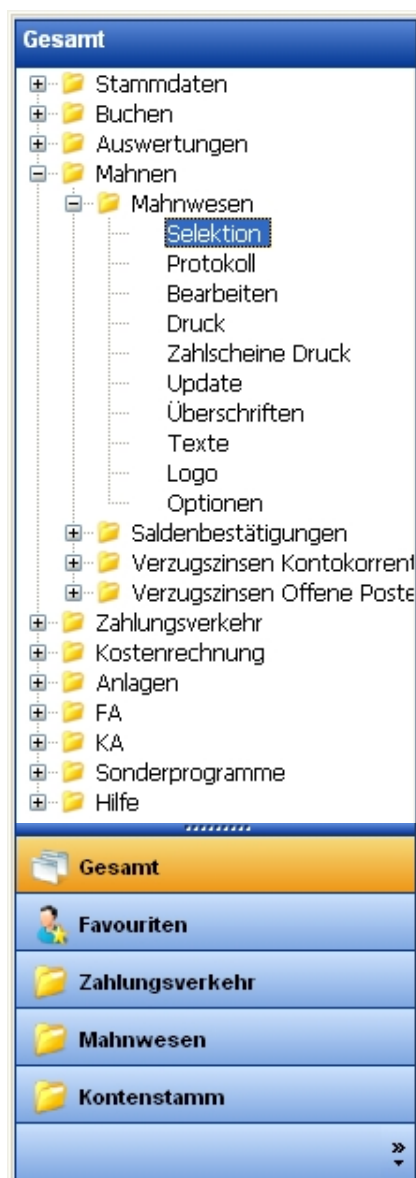
Favoritenleiste

Die Favoritenleiste bildet das gesamte EuroFib für Windows Menü in einer Baumstruktur am linken Bildschirmrand ab. Eine schnellere und komfortablere Navigation durch die einzelnen Programme ist somit gewährleistet. (siehe Bild „Gesamt“)

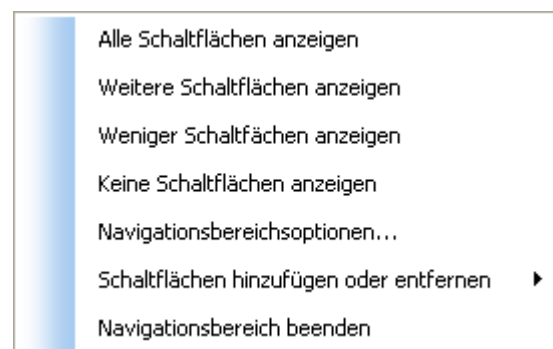
Zusätzlich können komplette Menüpunkte mit einem Rechtsklick separat als „Favorit“ gespeichert und bei Bedarf aufgerufen werden. (siehe Bild „Kontenstamm“)

Auch einzelne Programme sind als Favoritenbuttons in der Favoritenleiste inkl. eindeutigem Symbol zu hinterlegen. (siehe Bild „Favouriten“)

Die Favoritenleiste kann unter „Sonderprogramme => Meine Einstellungen“ für jeden User individuell aktiviert/deaktiviert/konfiguriert werden.

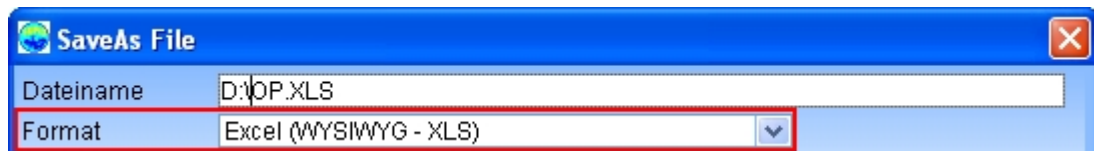
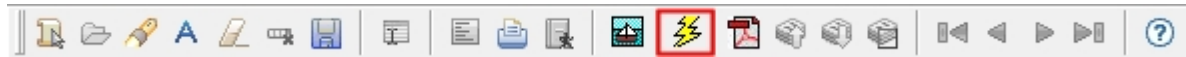


Selbstverständlich stehen eine Vielzahl an Konfigurationsmöglichkeiten zur Verfügung. (zB. Ein-/Ausblenden, Reihenfolge ändern, Punkte umbenennen, etc...)



Datenexport WYSIWYG

What you see is what you get – dieses neue Format exportiert die Daten von Auswertungen exakt in der Form in MS-Excel, wie Sie normalerweise gedruckt werden.



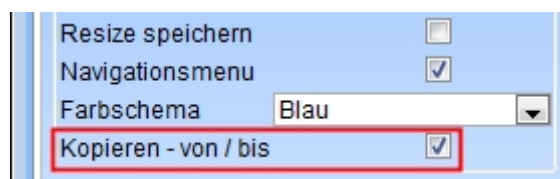
Das bedeutet, dass Ihnen nun auch Informationen wie Überschriften/Summen etc. in der Exportdatei zur Verfügung stehen und die Datei bereits optisch aufbereitet ist.

[illegible]

Selbstverständlich steht die „normale“ Export-Variante in Zeilenform ebenfalls weiterhin zur Verfügung.

Werte automatisch kopieren (von/bis)

Mit unserer neuen "Kopieren von/bis" Funktion werden in der kompletten Software auf allen Masken die eingegebenen Werte in von-Feldern automatisch in das dazugehörige bis-Feld kopiert.



Kompatibilität + Technik

- Bessere Unterstützung von 64bit Betriebssystemen
- Unterstützung von Microsoft Windows Server 2008
- Unterstützung von UNICODE-Datenbanken
- Unterstützung von Microsoft Office 2007/2010
- Direkter PDF-Export unter Microsoft Windows Vista, Windows 7