



## Aliquotierung

Mit diesem Programm können Sie einen Aufwand/Erlös automatisch periodengerecht verteilen.

### **Beispiel (Geschäftsjahr = Kalenderjahr):**

ER über einen Mitgliedsbeitrag vom 01.07.2016 – 30.06.2017

6 Monate des Aufwandes müssen in das GJ 2016 gebucht werden und 6 Monate in das GJ 2017.

### **Buchen => Aliquotierung => Stammdaten**

Hier definieren Sie die gewünschten Stammdaten für die Aliquotierungsfunktion.

Art der Aliquotierung	Die Aliquotierung erfolgt pro Periode oder tag genau.
Buchungsdatum	Soll mit Anfang oder Ende des Monats gebucht werden
Belegnummer	Verwendung der Belegnummer der Originalrechnung oder Eingabe einer eigenen Belegnummer im Buchungsprozess
Buchen bis	Wünschen Sie die Aliquotierungsbuchung nur für das aktuelle Monat / Quartal / Geschäftsjahr oder immer über den komplett eingegebenen Leistungszeitraum
Buchen Vorjahr	Soll eine Aliquotierung im Vorjahr auch auf den Leistungszeitraum verteilt werden oder reicht die Buchung in die letzte Periode des Vorjahres
Prüfen – nicht definierte Konten	Bei Einstellung „Einschränkung Belegarten“ prüft das Programm, ob Buchungen mit einem abweichenden Aliquotierungszeitraum vorhanden sind, das Konto jedoch nicht in den Stammdaten definiert wurde.



Im unteren Bereich auf dem Reiter „Belegarten“ können Sie zusätzlich nur gewisse Belegarten definieren, die für diese Prüfung herangezogen werden sollen. Wird hier keine Belegart eingestellt, werden alle Buchungen geprüft.

Konten		Belegarten	
	Belegart	Bezeichnung	

### Einstellungen - Eingabe

nur innerhalb des  
Geschäftsjahres

Darf bei Buchung einer Rechnung (Online buchen/Stapel buchen) der Aliquotierungszeitraum nur innerhalb des aktuellen Geschäftsjahres oder auch jahresübergreifend eingegeben werden

Gesperrte Perioden  
in der Vergangenheit

Darf bei Buchung einer Rechnung der Aliquotierungszeitraum in der Vergangenheit in gesperrte Perioden eingegeben werden

### Kontendefinition (unterer Bereich)

Konten		Belegarten			
	Konto Aliquotierung	Belegart	VerrKto	RechAbgr. VerrKto	Ford/Verb VerrKto
	4200	BB	9998	3999	2998
	7000	BB	9998	2999	3998

Konto Aliquotierung

Diese Konten werden „überwacht“ und bei einer Aliquotierung berücksichtigt

Belegart

Diese Belegart wird für die Buchungen verwendet

VerrKto

Dieses Verrechnungskonto wird bei einer Aliquotierungsbuchung im selben Geschäftsjahr verwendet.

RechAbgr. VerrKto

Dieses Konto wird bei Buchungen in ein zukünftiges Geschäftsjahr verwendet.

zB. ARA statt Aufwand  
PRA statt Erlös

Ford/Verb VerrKto

Dieses Konto wird als Gegenkonto bei Buchungen in ein vergangenes Geschäftsjahr verwendet.

zB. Aufwand / **sonstige Verbindlichkeiten**  
**sonstige Forderungen** / Erlös



**Beispiele (Geschäftsjahr = 01.01.2016 – 31.12.2016), Buchung bis 31.12.2015:**

**Umbuchung in das Vorjahr:**

ER über 100,- am 31.01.2016 für den Zeitraum 01.12.2015 – 31.12.2015

Das Programm führt 2 Buchungen durch:

7000 / 3998	- 100,-	Storno per 31.01.2016
7000 / 3998	100,-	Buchung per 31.12.2015

Aufwand ist damit korrekt in 2015.

Bilanzausweis per 31.12.2015 auf Kto. 3998 „sonstige Verbindlichkeit“ mit 100,-

**Umbuchung in Folgejahre:**

ER über 3.000,- am 01.11.2015 für den Zeitraum 01.11.2015 – 30.04.2018

Das Programm führt folgende 3 Buchungen durch:

7000 /	- 3.000,-	Storno per 01.11.2015
9990	- 200,-	Aufwand für 2015
2999	2.800,-	ARA (28 Monate)
7000 / 9990	100,-	Buchung Aufwand per 30.11.2015
7000 / 9990	100,-	Buchung Aufwand per 31.12.2015

Aufwand ist damit korrekt in 2015 mit 200,-.

Das unterjährige Verrechnungskonto 9990 ist 0,-.

Bilanzausweis per 31.12.2015 auf Kto. 2999 „aktive Rechnungsabgrenzung“ mit 2.800,-.



## Buchen => Aliquotierung => Aliquotierung

Aliquotierung - Buchen				
Buchungsdatum	01.01.2016	—	31.12.2016	buchen bis 31.12.2016
				<input type="button" value="Lesen"/>

**Buchungsdatum** Welchen Zeitraum möchten Sie auf neue Aliquotierungen prüfen?  
(neu eingebuchte Rechnungen)

**buchen bis** Bis zu welchem Zeitraum möchten Sie neue/bestehende  
Aliquotierungen aufbuchen?  
(Vorschlag – siehe Stammdaten „buchen bis“)

**Lesen** Starten Sie die Selektion

	Buchungsdatum / Belegdatum	Beleg art	Beleg nummer	Buchungstext	Soll	Haben
<b>7600</b>	<b>Rechts- und Beratungskosten</b>				<b>300,00</b>	
	15.04.2016 / 15.04.2016	ER	161005	Schmidhuber EDV	300,00	
	15.04.2016 / 15.04.2016	ER	161005	Schmidhuber EDV	-300,00	
	31.03.2016 / 31.03.2016	BB	161005	Schmidhuber EDV	100,00	
	30.04.2016 / 30.04.2016	BB	161005	Schmidhuber EDV	100,00	
	31.05.2016 / 31.05.2016	BB	161005	Schmidhuber EDV	100,00	
<b>2999</b>	<b>Rechnungsabgrenzung AKTIV</b>				<b>600,00</b>	
	31.07.2016 / 31.07.2016	BB	0	Mitgliedsbeitrag	100,00	
	31.08.2016 / 31.08.2016	BB	0	Mitgliedsbeitrag	100,00	
	30.09.2016 / 30.09.2016	BB	0	Mitgliedsbeitrag	100,00	
	31.10.2016 / 31.10.2016	BB	0	Mitgliedsbeitrag	100,00	
	30.11.2016 / 30.11.2016	BB	0	Mitgliedsbeitrag	100,00	
	31.12.2016 / 31.12.2016	BB	0	Mitgliedsbeitrag	100,00	

Hier sehen Sie nun sowohl neu eingebuchte Rechnungen auf Ihren eingetragenen Aliquotierungskonten (Aufwand/Erlös) als auch bestehende Aliquotierungen auf Ihrem Verrechnungskonten. (grüner Hintergrund)

Mit dem Plus können Sie Details ansehen.

**Hinweis – bitte beachten Sie die Detailbuchungen. (mit Plus aufklappen)**  
Kann sonst nicht gebucht werden!

In Details:

Die Kostenstellen-/Kostenträgereingabe auf dem Verrechnungskonto stimmt nicht mit der Einstellungen des Aliquotierungskontos (Aufwand/Erlös) überein. (etwaige KORE Information geht sonst verloren)

**Stornobuchung der Originalrechnung**

**Information – es gibt noch weitere Buchungen in der Zukunft (nach dem eingegebenen „buchen bis“ Datum).**

**Die Periode ist gesperrt oder das Geschäftsjahr ist noch nicht angelegt.**  
Diese Buchung kann daher nicht durchgeführt werden!



Entweder Sie beheben den Fehler (zB. Periode öffnen / Geschäftsjahr anlegen) oder Sie führen einen Doppelklick auf das rote X aus und erfassen eine neue Periode für diese Aliquotierung.



Kostenstelle/Kostenträger inaktiv

Entweder Sie beheben den Fehler (Kostenstelle/Kostenträger aktivieren) oder Sie führen einen Doppelklick auf das Symbol aus und erfassen eine neue Kostenstelle/Kostenträger für diese Aliquotierung.



Alles in Ordnung – es kann gebucht werden.

Im unteren Bereich führen Sie die Buchung durch.

**Belegnummer** Wenn Sie nicht die Originalbelegnummer verwenden (siehe Stammdaten), geben Sie hier bitte die gewünschte Belegnummer ein.

**Stapelbezeichnung** Name des Stapels

**Protokoll** Gesamt vollständiges Buchungsprotokoll  
Fehler nur Warnungen/Fehler als Protokoll drucken

**Buchen** Protokoll Simulation mit Protokolldruck  
Buchen Durchführung der Buchungen mit Protokolldruck



## „Ändern Kontozeilen“ auf bestehende Aliquotierungsbuchung Button Aliquotierung:

Konto	2999	Rechnungsabgrenzung AKTIV	Kostenstelle	120	Geschäftsleitung Wien
Gegenkonto	7000	Mitgliedsbeitrag	Kostenträger		
UVA gemeldet			00.00.0000		
					<b>Aliquotierung</b>

Hier erhalten Sie eine Übersicht über die gesamte Rechnung.  
Originalbeleg, aliquotierte Teile pro Geschäftsjahr und der ev. noch offene Betrag.

Aliquotierung						
	Buchungsdatum / Belegdatum / Belegart / Belegnummer	Soll	Haben	Leistung von	Leistung bis	
	7000 Mitgliedsbeitrag	3.000,00		01.11.2015	30.04.2018	
	01.11.2015 / 01.11.2015 / ER / 151026	3.000,00		01.11.2015	30.04.2018	
15	01.01.2015 - 31.12.2015	200,00		01.11.2015	01.12.2015	
	30.11.2015 / 30.11.2015 / BB / 0	100,00		01.11.2015	01.11.2015	
	31.12.2015 / 31.12.2015 / BB / 0	100,00		01.12.2015	01.12.2015	
16	01.01.2016 - 31.12.2016	600,00		01.01.2016	01.06.2016	
	noch nicht gebucht	2.200,00				

## Buchen => Aliquotierung => Protokoll

Aliquotierung - Protokoll					
Art	detailliert				
Rechnungsdatum	01.01.2017	—	31.12.2017		
Einschränkungen					
gebucht	<input type="checkbox"/>	00.00.0000	—	00.00.0000	<input type="checkbox"/>
nicht gebucht	<input type="checkbox"/>	00.00.0000	—	00.00.0000	<input type="checkbox"/>
Periode	/		—	/	

Art

detailliert

Sie sehen alle Aliquotierungsbuchungen  
(gebucht/nicht gebucht)

komprimiert

Sie sehen eine Zeile pro Rechnung  
(unabhängig ob gebucht/nicht gebucht)





Rechnungsdatum von/bis

Wann wurde die Rechnung gebucht?

**nur für Art „detailliert“**

gebucht von/bis

Aliquotierungsbuchungen in diesem Zeitraum  
(Zeitraum leer = alle)

nicht gebucht

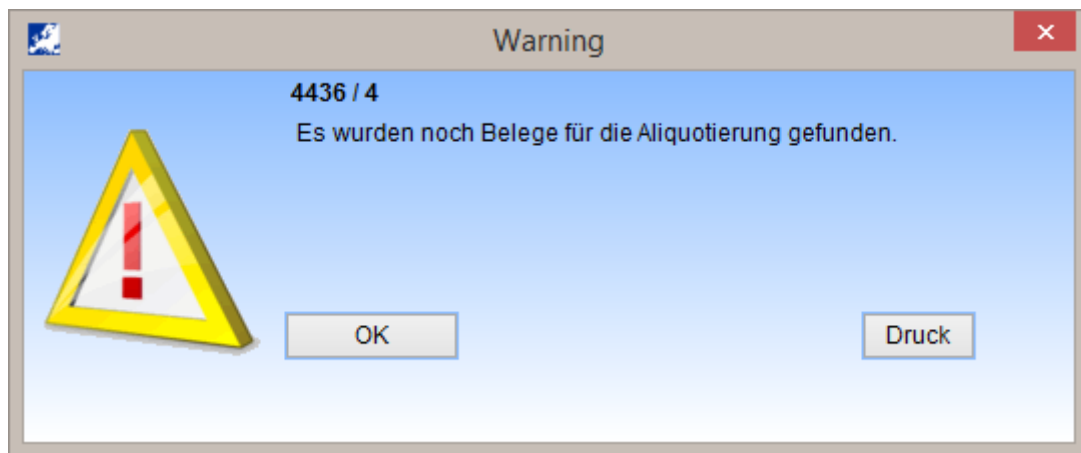
In welchem Zeitraum sind noch offene  
Aliquotierungen vorhanden?  
(Zeitraum leer = alle)

**nur für Art „komprimiert“**

Periode

In welchen Zeitraum fällt eine Aliquotierung?  
(Zeitraum leer = alle)

Wenn Sie diese Meldung vor dem Ausdrucken erhalten:



Prüfen Sie bitte „Buchen => Aliquotierung => Aliquotierung“ – hier sind noch offene Aliquotierungen vorhanden.